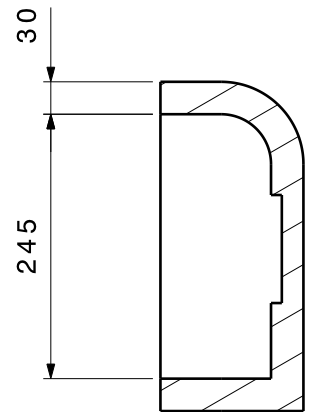
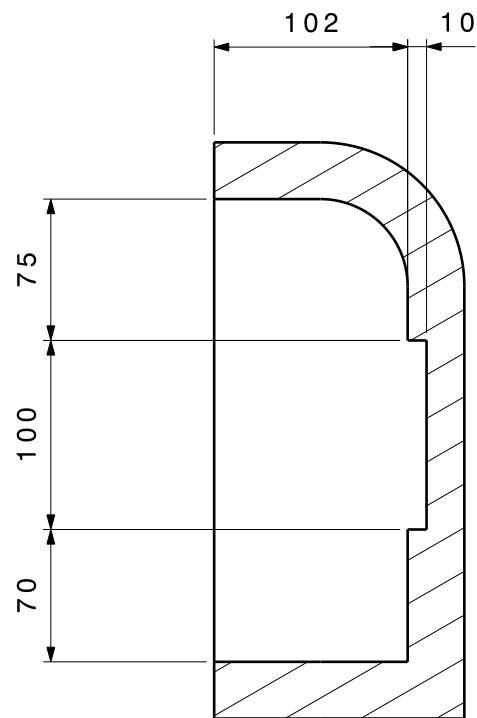


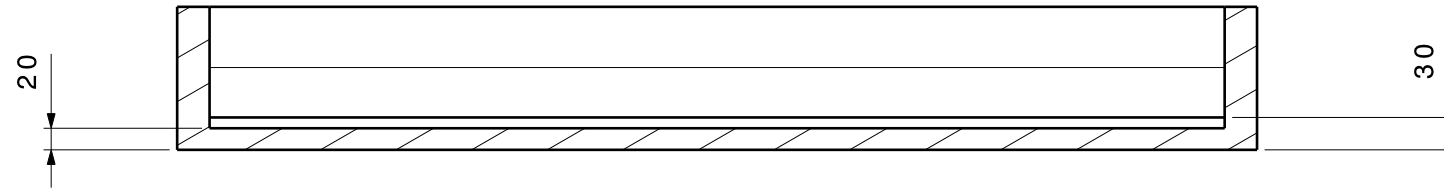
Tapa Base Grande
Hormigón Premoldeado.



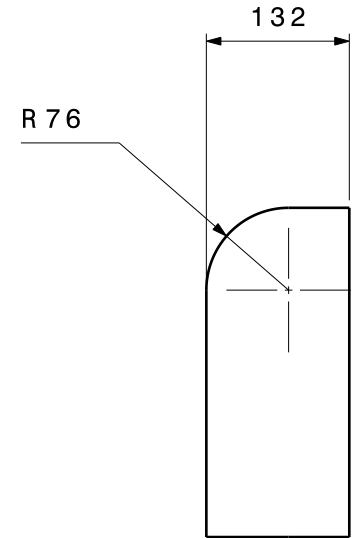
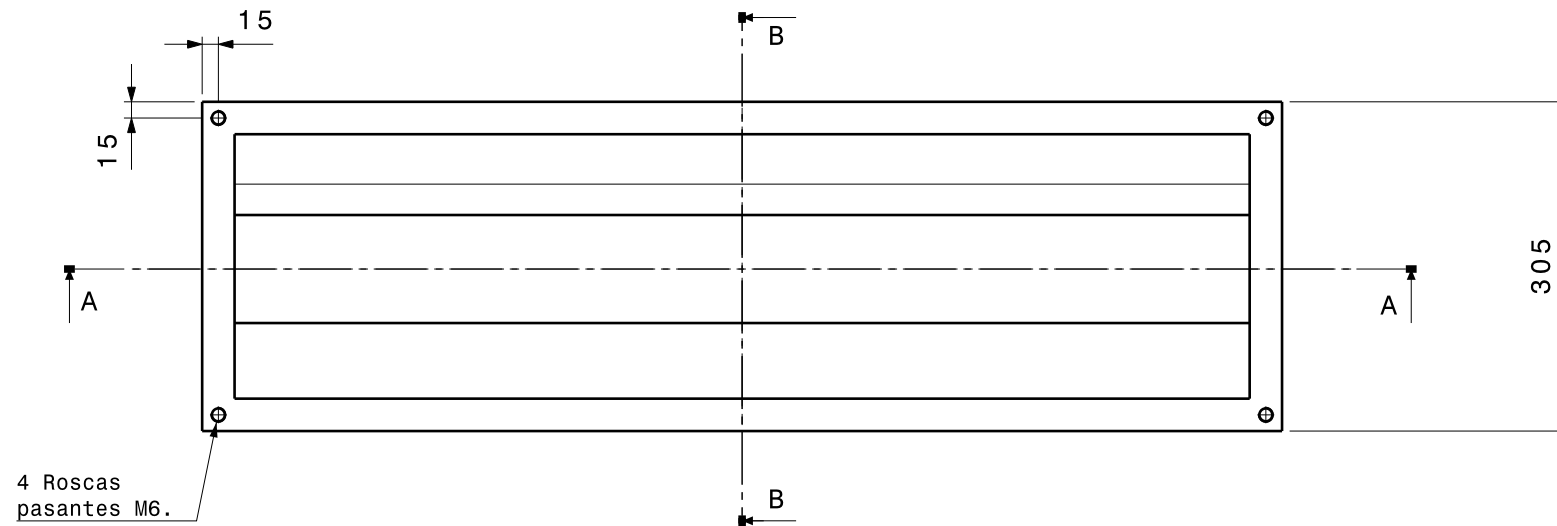
CORTE B - B



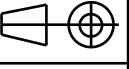
DETALLE CORTE B



CORTE A - A



NOTA: Pieza de hormigón prefabricado.
Tiene un espesor de 30 mm.
con una canaleta para empalmara el UPN de la estructura.

OBS.		FECHA	NOMBRE	TRABAJO FINAL DE GRADUACIÓN FEBRERO 2009	DESCRIPCIÓN:
	DIBUJO:	27/02	Juan M. Paredes		Base Unión Hormigón - 07
	REVISO:				
	APROBO:				
	ESC: 1:7	TEMA:			TERMINACIÓN:
		EQUIPAMIENTO URBANO PARA SERVICIOS DE TRANSPORTES PÚBLICOS. (SISTEMA DE PARADAS DE COLECTIVOS)			MATERIAL:
	Revisión:				PLANO N°: Reemplaza a plano Nro: